



ROMÂNIA
JUDEȚUL DAMBOVITA
PRIMĂRIA COMUNEI MALU CU FLORI
PRIMAR

PROIECT DE HOTARARE

NR. 5/25.02.2025

privind aprobarea bugetului local al comunei Malu cu Flori,
judetul Dambovita pe anul 2025

**CONSILIUL LOCAL AL COMUNEI MALU CU FLORI,
JUDEȚUL DAMBOVITA**

Avind in vedere :

- Referatul de aprobare cu nr. 954/25.02.2025 cu privire la aprobarea bugetului local al comunei Malu cu Flori, judetul Dambovita pe anul 2025;
- raportul compartimentului de contabilitate cu nr. 955/25.02.2025 privind aprobarea bugetului local al comunei Malu cu Flori, judetul Dambovita pe anul 2025 ;
- Adresa nr. 1.403/17.02.2025 de la A.N.A.F. Dimbovita privind repartizarea unor sume defalcate din unele venituri ale bugetului de stat ;
- *Deciziile cu nr. 3 si nr. 4/2025 a sefului A.J.F.P. Dambovita privind repartizarea unor sume defalcate din T.V.A .;*
- Hotararea nr.86/24.02.2025 a Consiliului Judetean Dimbovita privind repartizarea de sume pentru echilibrarea bugetelor locale ale comunelor si a unor sume din impozitul pe venit pentru plata arieratelor, rambursarea ratelor la imprumuturile contractate precum si pentru sustinerea programelor de dezvoltare locala ;
- Hotararea nr.87/24.02.2025 a Consiliului Judetean Dimbovita privind repartizarea sumelor reprezentand fond la dispozitia Consiliului Judetean ;
- Prevederile art.1 , alin. 2 lit. a , art. 8 lit. a si b , art. 20, alin. 1, lit. a art. 46 alin 2 si 3 din Legea nr. 273/2006 privind finantele publice locale, republicata , modificata si completata de O.U.G 63/2010, cu modificarile si completarile ulterioare ;
- prevederile art. 8 alin. 6 din Legea nr. 115/2006, privind modificarea si completarea Legii nr. 416/2001, modificata si completata de Legea nr. 276/2010;
- Prevederile Legii nr. 9/10.02.2025 privind bugetul de stat pe anul 2025 ;

- Prevederile art. 46 alin. (2) si (3) din Legea 273/2006 privind finantele publice locale, cu modificarile si completarile ulterioare, modificata si completata de OUG 63/2010;
- Tinand cont si de prevederile indeplinirea prevederilor art. 8, lit. a si b, art. 39, alin. 3 din Legea nr. 273/2006 privind finantele publice locale, cu modificarile si completarile ulterioare si ale art. 7 din Legea nr. 52/2003 privind transparenta decizionala in administratia publica locala, cu modificarile si completarile ulterioare ;
- Anuntul cu nr. 996/26.02.2025 privind organizarea dezbaterii publice a Proiectului de hotarare cu nr. 5/25.02.2025 ;
- Procesul verbal cu nr. 997/26.02.2025 de afisare a Proiectului de hotarare cu nr. 5/25.02.2025, privind afisarea proiectului de buget pe anul 2025, al comunei Malu cu Flori ;
- In temeiul art. 136, alin.1 , alin. 3, lit. a si b, din O.U.G. 57/2019 privind Codul administrativ, cu modificarile si completarile ulterioare cu modificarile si completarile ulterioare ;
- În temeiul art. 129 alin. (2) lit. "b",alin.4 lit a , art 139, alin. 1, alin.3, lit.a , corroboreate cu art. 5, lit. cc, art.196 alin. (1), lit."a" din Ordonanța de Urgență nr. 57/2019 privind Codul Administrativ, cu modificarile si completarile ulterioare :

Consiliul Local Malu cu Flori

Hotaraste

Art.1. Se aproba bugetul comunei Malu cu Flori, pe anul 2025, astfel :

- *Veniturile bugetului local* pe anul 2025 se stabilesc in suma de 5.666 mii lei conform anexeii nr. 1, care face parte integranta din prezenta hotarare , din care:

- *Venituri total sectiunea de functionare* = 4.766 mii lei ,conform

Anexeii nr. 2 care face parte integranta din prezenta hotarare .

- *Venituri total sectiunea de dezvoltare* = 900 mii lei, conform anexeii nr. 3 care face parte integranta din prezenta hotarare .

Art. 2. *Cheltuielile bugetului local* se stabilesc in suma de 5.711 mii lei, conform anexeii nr. 4 , care face parte integranta din prezenta hotarare .

- *Cheltuielile sectiunii de functionare* se stabilesc in suma de 4.766 mii lei , conform anexeii nr. 5, care face parte integranta din prezenta hotarare .

- *Cheltuielile sectiunii de dezvoltare* se stabilesc in suma de 945 mii lei , conform anexeii nr. 6 , care face parte integranta din prezenta hotarare .

Art. 3. Se aproba lista de investitii a Primariei Malu cu Flori pe anul 2025, conform anexeii nr. 7, care face parte integranta din prezenta hotarare .

Art. 4. Excedentul bugetului local pe anul 2025 este in suma de 45 mii lei , se compune din excedentul bugetului local la data de 31.12.2024 si din excedentul anilor anteriori si va fi folosit in totalitate pentru SECTIUNEA DE DEZVOLTARE pentru obiectivul Asfaltare drumuri locale Miclosanii Mari .

Art.5. Se aproba creditele de angajament ale bugetului local pentru actiuni multianuale 2026-2027 conform anexei nr. 8 care face parte integranta din prezenta hotarare .

Art .6. Se aproba statul de functii si organigrama aparatului de specialitate al primarului comunei Malu cu Flori, conform anexei nr. 9 si anexei nr. 10 care face parte integranta din prezenta hotarare.

Art.7. Cu ducerea la indeplinire a prezentei hotarari se ocupa Primarul comunei Malu cu Flori, Ing. Constantin Ion, compartimentul contabilitate si secretarul general al comunei Malu cu Flori, Pietroreanu Gavriela Gabriel .

Art.8. Prezenta hotărâre se comunică, în mod obligatoriu, prin intermediul secretarului comunei, în termenul prevăzut de lege, primarului comunei Malu cu Flori, prefectului județului Dâmbovița, compartimentelor funcționale din cadrul aparatului de specialitate al primarului și se aduce la cunoștință publică prin publicarea pe pagina de internet .

conform art. 243 alin. (1) lit. a)
din O.U.G nr. 57/2019

INITIATOR
Primarul comunei
Ing. Constantin Ion



Avizat pentru legalitate
Secretar general al comunei Malu cu Flori ,
Jr.Pietroreanu Gavriela Gabriel

VENITURILE BUGETULUI LOCAL PE ANUL 2025

VENITURI TOTAL = __5666__ mii lei , din care:

- CAP. 03.02-Impozit pe venit = __20__ mii lei
- 03.02.18- Imp pe venit din transf propr imobiliare = __20__ mii lei
- CAP. 04.02-Cote defalcate din impozitul pe venit = __2124__ mii lei , din care:
- 04.02.01-Cote defalcate din impozitul pe venit = __411__ mii lei
- 04.02.04-Sume defalcate din impozitul pe venit = __1263__ mii lei.
- 04.02.05 Fond la dispozitia Consiliului Judetean = __450__ mii lei
- CAP. 07.02-Impozite si taxe pe proprietate = __285__ mii lei , din care:
- 07.02.01-Impozite si taxe pe cladiri = __97__ mii lei , din care:
- 07.02.01.01-Impozite pe cladiri persoane fizice = __88__ mii lei
- 07.02.01.02-Impozite si taxe pe cladiri pers juridice __9__ mii lei
- 07.02.02-Impozit si taxa pe teren = __97__ mii lei
- 07.02.02.01-Impozit teren pers fizice = __96__ mii lei
- 07.02.02.02-Impozit pe teren pers juridice = __1__ mii lei
- 07.02.02.03-Impozit extravilan = __53__ mii lei
- 07.02.03 taxe de timbre =13mii lei
- 07.02.50-Alte impozite si taxe pe proprietate = __25__ mii lei.
- CAP. 11.02-Sume defalcate din TVA = __2700__ mii lei , din care:
- Cap. 11.02.02-Sume defalcate din TVA pentru chelt descentraliz = 2210__ mii lei
- Cap. 11.02.06-Sume defalcate din TVA pt. echilibrare bugete = __490__ mii lei.
- CAP. 16.02-Taxa pe utilizarea bunurilor = __276__ mii lei , din care:
- 16.02.02.01-Taxa mijl transp pers fizice = __245__ mii lei
- 16.02.02.02- Impozit mijloace transp pers juridice = __31__ mii lei
- CAP. 30.02-Venituri din proprietate = __40__ mii lei
- 30.02.05-Venituri din concesiuni = __40__ mii lei.

- **CAP. 35.02**-Amenzi, penalitati = 124 mii lei
- **35.02.01**-Venituri din amenzi = 124 mii lei.
- **36.02.50**- Alte venituri = 53 mii lei
- **CAP. 37.02.03**-Varsaminte din SF pentru finantarea SD = - 900 mii lei
- **CAP. 37.02.04**-Varsaminte din SF = 900 mii lei
- **42,02,34** 44 mii lei

VENITURI SECTIUNEA DE FUNCTIONARE= 4746 mii lei, din care:

- CAP. 03.02-Impozit pe venit = 20 mii lei
- 03.02.18- Imp pe venit din transf propr imobiliare = 20 mii lei
- CAP. 04.02-Cote defalcate din impozitul pe venit = 2124 mii lei , din care:
 - 04.02.01-Cote defalcate din impozitul pe venit = 411 mii lei
 - 04.02.04-Sume defalcate din impozitul pe venit = 1263 mii lei.
 - 04.02.05 Fond la dispozitia Consiliului Judetean = 450 mii lei
- CAP. 07.02-Impozite si taxe pe proprietate = 260 mii lei , din care:
 - 07.02.01-Impozite si taxe pe cladiri = 97 mii lei , din care:
 - 07.02.01.01-Impozite pe cladiri persoane fizice = 88 mii lei
 - 07.02.01.02-Impozite si taxe pe cladiri pers juridice 9 mii lei
 - 07.02.02-Impozit si taxa pe teren = 97 mii lei
 - 07.02.02.01-Impozit teren pers fizice = 96 mii lei
 - 07.02.02.02-Impozit pe teren pers juridice = 1 mii lei
 - 07.02.02.03-Impozit extravilan = 53 mii lei
 - 07.02.03 taxe de timbre =13 mii lei
 - 07.02.50-Alte impozite si taxe pe proprietate = 25 mii lei.
- CAP. 11.02-Sume defalcate din TVA = 2700 mii lei , din care:
 - Cap. 11.02.02-Sume defalcate din TVA pentru chelt descentraliz = 2210 mii lei
 - Cap. 11.02.06-Sume defalcate din TVA pt. echilibrare bugete = 490 mii lei.
- CAP. 16.02-Taxa pe utilizarea bunurilor = 276 mii lei , din care:
 - 16.02.02.01-Taxa mijl transp pers fizice = 245 mii lei
 - 16.02.02.02- Impozit mijloace transp pers juridice = 31 mii lei
- CAP. 30.02-Venituri din proprietate = 40 mii lei
 - 30.02.05-Venituri din concesiuni = 40 mii lei.
- CAP. 35.02-Amenzi, penalitati = 124 mii lei
 - 35.02.01-Venituri din amenzi = 124 mii lei.
 - 36.02.50- Alte venituri = 53 mii lei
- CAP. 37.02.03-Varsaminte din SF pentru finantarea SD = - 900 mii lei

VENITURI SECTIUNEA DE DEZVOLTARE total 900 mii lei

CAP. 37.02.04-Varsaminte din SF =_900_mii lei

CHELTUIELILE BUGETULUI LOCAL PE ANUL 2025

CHELTUIELI TOTAL = __5711__ mii lei, din care:

CAP. 51.02-Autoritati publice – cheltuieli total = __3029__ mii lei , din care:

Titlul 10- Cheltuieli de personal = _1484__ mii lei , din care:

10.01- Cheltuieli salariale in bani = _1435__ mii lei

Art. 10.01.01- Salarii baza = __1319__ mii lei

Art. 10.01.12-Indemnizatii platite unor pers. din afara unitatii = _116__ mii lei

Art 10.02.06 Vouchere de vacanta 13 mii lei

10.03- Contributii = __36__ mii lei , din care:

10.03.07 Contrib. asiguratorie pentru munca 36 mii lei

Titlul 20-Bunuri si servicii- cheltuieli total = __575__ mii lei , din care:

20.01- Bunuri si servicii = __259__ mii lei , din care:

Art 20.01.01- Furnituri birou = __30__ mii lei

Art. 20.01.02-Materiale de curatenie = __10__ mii lei

Art. 20.01.03- Iluminat , incalzit = __110__ mii lei(lemne foc si cv energie electrica)

Art. 20.01.04-Apa, canal = __4__ mii lei

Art. 20.01.05- Carburanti = __80__ mii lei(motorina masina primarie si tractor)

Art. 20.01.06-Piese schimb = _20__ mii lei (reparatii masina primarie)

Art. 20.01.08-Posta, telefon,internet = __5__ mii lei

Art. 20.30.30- Alte cheltuieli cu bunuri si servicii = __316__ mii lei.(plata avocat , restanta ACOR, plata programe calculator,plata cheltuieli ISU)

Art. 71.01.30-Alte active fixe =_945__ mii lei

Titlul 81-Rambursari credite = 25mii le

CAP. 55.02-Dobinzi- cheltuieli total =12 mii lei

Art.30.01.01-Dobinzi aferente datoriei publice interne = 12 mii lei

CAP. 65.02-Invatamint- cheltuieli total = ___583_ mii lei , din care:

Titlul 20- Bunuri si servicii = _140_ mii lei , din care:

20.01-Bunuri si servicii = _71_ mii lei

Art. 20.01.01-Furnituri birou = _4_ mii lei

Art. 20.01.02-Materiale curatenie = _7_ mii lei

Art. 20.01.03-Iluminat , incalzit _40_ mii lei

Art. 20.01.07—transport = _15_ mii lei

Art. 20.01.08-Posta , telefon = 5 mii lei

Art. 20.05-Obiecte de inventar = 15___mii lei

20.06-Deplasari = ___3 mii lei

Art. 20.06.01-Deplasari interne = _3_ mii lei

Art 20.13 pregatire profesionala = _2_ mii lei

Art. 20.30-Alte cheltuieli = _49_ mii lei

20.30.30-Alte cheltuieli cu bunuri si servicii = _49___ mii le

CAP 5702 Asistenta sociala =401 mii lei

57.02.01 ajutoare sociale in numerar _63_ mii lei

57.02.03 TICHETE GRADINITA - _7_ MII LEI

57.02.05 SUPORT ALIMENTAR 331 MII LEI

Titlul 81-Rambursari credite = 42mii le

CAP. 67.02-Cultura-religie- cheltuieli total =169 mii lei , din care:

Titlul 10- Cheltuieli de personal = ___89_ mii lei , din care:

10.01- Cheltuieli salariale in bani =-87--- mii lei

Art. 10.01.01- Salarii baza = --87--mii lei

10.03- Contributii =___2_ mii lei , din care:

-10.03.07 Contrib. asiguratorie pentru munca 2 mii lei

Titlul 20- Bunuri si servicii = _40_ mii lei , din care:

20.30.30-Alte cheltuieli cu bunuri si servicii = _40_ mii lei

Titlul 59.11 Asociații și fundații – 40 mii lei

CAP. 68.02-Asistența socială–Cheltuieli total = 1828 mii lei

Titlul 10- Cheltuieli de personal = 931 mii lei , din care:

10.01- Cheltuieli salariale în bani = 899 mii lei

Art. 10.01.01- Salarii bază = 899 mii lei

Art 10.02.06 Vouchere de vacanță -12 mii lei

10.03- Contribuții = 20 mii lei , din care:

10.03.07 Contrib. asiguratorie pentru muncă 20 mii lei

Titlul 57-Asistența socială =694 mii lei

Art 57.02.01 - Ajutoare sociale în numerar = 694 mii lei, din care:

- Indemnizații persoane cu handicap = 694 mii lei

7402 protecția mediului 60 mii lei

Titlul 81-Rambursări credite = 60 mii lei

CAP. 84-02-Transporturi –cheltuieli total = 30 mii lei.

Din care:

Titlul 81-Rambursări credite = 30 mii lei

CHELTUIELILE SECTIUNII DE FUNCTIONARE

CHELTUIELI TOTAL = __4766__ mii lei, din care:

CAP. 51.02-Autoritati publice – cheltuieli total = __3029__ mii lei , din care:

Titlul 10- Cheltuieli de personal = _1484__ mii lei , din care:

10.01- Cheltuieli salariale in bani = _1435__ mii lei

Art. 10.01.01- Salarii baza = _1319__ mii lei

Art. 10.01.12-Indemnizatii platite unor pers. din afara unitatii = _116__ mii lei

Art 10.02.06 Vouchere de vacanta -13 mii lei

10.03- Contributii = __36__ mii lei , din care:

10.03.07 Contrib. asiguratorie pentru munca 36 mii lei

Titlul 20-Bunuri si servicii- cheltuieli total = __575__ mii lei , din care:

20.01- Bunuri si servicii = __259__ mii lei , din care:

Art 20.01.01- Furnituri birou = __30__ mii lei

Art. 20.01.02-Materiale de curatenie = __10__ mii lei

Art. 20.01.03- Iluminat , incalzit = __110__ mii lei(lemne foc si cv energie electrica)

Art. 20.01.04-Apa, canal = __4__ mii lei

Art. 20.01.05- Carburanti = __80__ mii lei(motorina masina primarie si tractor)

Art. 20.01.06-Piese schimb = _20__ mii lei (reparatii masina primarie)

Art. 20.01.08-Posta, telefon,internet = __5__ mii lei

Art. 20.30.30- Alte cheltuieli cu bunuri si servicii = __316__ mii lei.(plata avocat , restanta ACOR, plata programe calculator,plata cheltuieli ISU)

Titlul 81-Rambursari credite = 25mii lei

CAP. 55.02-Dobinzi- cheltuieli total =12 mii lei

Art.30.01.01-Dobinzi aferente datoriei publice interne = 12 mii lei

CAP. 65.02-Invatamint- cheltuieli total = 583 mii lei , din care:

Titlul 20- Bunuri si servicii = 140 mii lei , din care:

20.01-Bunuri si servicii = 71 mii lei

Art. 20.01.01-Furnituri birou = 4 mii lei

Art. 20.01.02-Materiale curatenie = 7 mii lei

Art. 20.01.03-Iluminat , incalzit 40 mii lei

Art. 20.01.07—transport = 15 mii lei

Art. 20.01.08-Posta , telefon = 5 mii lei

Art. 20.05-Obiecte de inventar = 15 mii lei

20.06-Deplasari = 3 mii lei

Art. 20.06.01-Deplasari interne = 3 mii lei

Art 20.13 pregatire profesionala = 2 mii lei

Art. 20.30-Alte cheltuieli = 49 mii lei

20.30.30-Alte cheltuieli cu bunuri si servicii = 49 mii lei

CAP 5702 Asistenta sociala =401 mii lei

57.02.01 ajutoare sociale in numerar 63 mii lei

57.02.03 TICHETE GRADINITA - 7 MII LEI

57.02.05 supliment alimentar 331 mii lei

Titlul 81-Rambursari credite = 42mii le

CAP. 67.02-Cultura-religie- cheltuieli total =169 mii lei , din care:

Titlul 10- Cheltuieli de personal = 89 mii lei , din care:

10.01- Cheltuieli salariale in bani =87 mii lei

Art. 10.01.01- Salarii baza = 87 mii lei

10.03- Contributii = 2 mii lei , din care:

-10.03.07 Contrib. asiguratorie pentru munca 2 mii lei

Titlul 20- Bunuri si servicii = 40 mii lei , din care:

20.30.30-Alte cheltuieli cu bunuri si servicii = 40 mii lei

Titlul 59.11 Asociații și fundații – 40 mii lei

CAP. 68.02-Asistența socială–Cheltuieli total = __1828__ mii lei

Titlul 10- Cheltuieli de personal = __931__ mii lei , din care:

10.01- Cheltuieli salariale în bani = _899__ mii lei

Art. 10.01.01- Salarii bază = _899__ mii lei

Art 10.02.06 Vouchere de vacanță -26 mii lei

10.03- Contribuții = __18__ mii lei , din care:

10.03.07 Contrib. asiguratorie pentru muncă 18 mii lei

Titlul 57-Asistența socială =694 mii lei

Art 57.02.01 - Ajutoare sociale în numerar = _694__ mii lei, din care:

- Indemnizații persoane cu handicap = __694__ mii lei

- 7402 protecția mediului 60 mii lei

Titlul 81-Rambursări credite = 60 mii lei

CAP. 84-02-Transporturi –cheltuieli total = __30__ mii lei.

Din care:

Titlul 81-Rambursări credite = 30 mii lei

Cheltuieli sectiunii de dezvoltare total =945 mii lei , din care:

CAP. 51.02-Autoritati publice –cheltuieli total = 945 mii lei , din care

Titlul 71- Active nefinanciare = _945__ mii lei

Art. 71.01.30-Alte active fixe = _945__ mii lei

2025

ANEXA 7 LA HCL LISTA DE INVESTITII – mii lei

<i>Cap bugetar</i>	<i>Denumire proiect</i>	<i>SUMA APROBATA</i>
<i>1</i>	CONSTRUIREA UNEI PLATFORME COMUNALE DE DEPOZITARE SI GOSPODARIRE A GUNOIULUI DE GRAJD COMUNA MALU CU FLORI , JUDETUL DAMBOVITA .	<i>11</i>
<i>2</i>	<i>Constructie gradinita in com Malu cu Flori jud Dambovita</i>	<i>328</i>
<i>3</i>	<i>Modernizare infrastructura rutiera</i>	<i>1</i>
<i>4</i>	Modernizare extindere si dotare sistem de alimentare cu apa si canalizare in comuna Malu cu Flori jud Dambovita	<i>50</i>
<i>5</i>	<i>Amenajare centru civic in com Malu cu Flori jud Dambovita</i>	<i>1</i>
<i>6</i>	Asfaltare drumuri locale Satul Miclosanii Mari, Comuna Malu cu Flori, județul Dâmbovița	<i>155</i>
<i>7</i>	Investitii in infrastructura verde albastra in comuna Malu cu Flori , jud Dambovita	<i>62</i>
<i>8</i>	SF.Construirea capacitatii de productie a energiei electrice produsa din surse regenerabile pentru consum propriu in comuna Malu cu Flori	<i>85</i>
<i>9</i>	Extindere statie de epurare a apelor uzate in comuna Malu cu Flori jud Dambovita	<i>54</i>
<i>10</i>	Extindere rețea de alimentare cu apă și canalizare POIM (3 km apă; 15 km canalizare)-	<i>10</i>
<i>11</i>	Constructie put apa	<i>30</i>
<i>12</i>	Infintare sistem intelligent de distribuire gaze naturale in comuna Malu cu Flori Jud Dambovita	<i>50</i>
<i>13</i>	Actualizare PUG	<i>63</i>

		TOTAL BUGET LOCAL	900
<i>Utilizarea fondului de rulment</i>			
		Asfaltare drumuri locale Satul Miclosanii Mari, Comuna Malu cu Flori, județul Dâmbovița-	45
		TOTAL FOND RULMENT	45

**INTOCMIT
CONTABIL**

RADULESCU ION VALENTIN

Denumirea institutiei publice **COMUNA MALU CU FLORI**

ANEXA 8 LA HCL

Codul de identificare fiscală **4344244**

Nr. data

SITUATIA ANGAJAMENTELOR LEGALE din care rezultă cheltuielile pentru investiții publice și a creditelor bugetare aferente la data de martie 2025

Denumire obiectiv / proiect / categorie de investiții aprobată	2	3	4	5	6	7	8	9	Val Credite bugetare destinate		Total credite bugetare destinate plăți (obiectiv) rezultate din angajamentele legale încheiate
									oară stingeri obligatiilor de plată rezultate din angajamentele legale încheiate	nga din care pentru plătiri:	
					Jan	Feb	Mar	Apr	May	Jun	
					Jul	Aug	Sep	Oct	Nov	Dec	
					1	2	3	4	5	6	
					7	8	9	10	11	12	
					13	14	15	16	17	18	
					19	20	21	22	23	24	
					25	26	27	28	29	30	
					31	32	33	34	35	36	
					37	38	39	40	41	42	
					43	44	45	46	47	48	
					49	50	51	52	53	54	
					55	56	57	58	59	60	
					61	62	63	64	65	66	
					67	68	69	70	71	72	
					73	74	75	76	77	78	
					79	80	81	82	83	84	
					85	86	87	88	89	90	
					91	92	93	94	95	96	
					97	98	99	100	101	102	
					103	104	105	106	107	108	
					109	110	111	112	113	114	
					115	116	117	118	119	120	
					121	122	123	124	125	126	
					127	128	129	130	131	132	
					133	134	135	136	137	138	
					139	140	141	142	143	144	
					145	146	147	148	149	150	
					151	152	153	154	155	156	
					157	158	159	160	161	162	
					163	164	165	166	167	168	
					169	170	171	172	173	174	
					175	176	177	178	179	180	
					181	182	183	184	185	186	
					187	188	189	190	191	192	
					193	194	195	196	197	198	
					199	200	201	202	203	204	
					205	206	207	208	209	210	
					211	212	213	214	215	216	
					217	218	219	220	221	222	
					223	224	225	226	227	228	
					229	230	231	232	233	234	
					235	236	237	238	239	240	
					241	242	243	244	245	246	
					247	248	249	250	251	252	
					253	254	255	256	257	258	
					259	260	261	262	263	264	
					265	266	267	268	269	270	
					271	272	273	274	275	276	
					277	278	279	280	281	282	
					283	284	285	286	287	288	
					289	290	291	292	293	294	
					295	296	297	298	299	300	
					301	302	303	304	305	306	
					307	308	309	310	311	312	
					313	314	315	316	317	318	
					319	320	321	322	323	324	
					325	326	327	328	329	330	
					331	332	333	334	335	336	
					337	338	339	340	341	342	
					343	344	345	346	347	348	
					349	350	351	352	353	354	
					355	356	357	358	359	360	
					361	362	363	364	365	366	
					367	368	369	370	371	372	
					373	374	375	376	377	378	
					379	380	381	382	383	384	
					385	386	387	388	389	390	
					391	392	393	394	395	396	
					397	398	399	400	401	402	
					403	404	405	406	407	408	
					409	410	411	412	413	414	
					415	416	417	418	419	420	
					421	422	423	424	425	426	
					427	428	429	430	431	432	
					433	434	435	436	437	438	
					439	440	441	442	443	444	
					445	446	447	448	449	450	
					451	452	453	454	455	456	
					457	458	459	460	461	462	
					463	464	465	466	467	468	
					469	470	471	472	473	474	
					475	476	477	478	479	480	
					481	482	483	484	485	486	
					487	488	489	490	491	492	
					493	494	495	496	497	498	
					499	500	501	502	503	504	
					505	506	507	508	509	510	
					511	512	513	514	515	516	
					517	518	519	520	521	522	
					523	524	525	526	527	528	
					529	530	531	532	533	534	
					535	536	537	538	539	540	
					541	542	543	544	545	546	
					547	548	549	550	551	552	
					553	554	555	556	557	558	
					559	560	561	562	563	564	
					565	566	567	568	569	570	
					571	572	573	574	575	576	
					577	578	579	580	581	582	
					583	584	585	586	587	588	
					589	590	591	592	593	594	
					595	596	597	598	599	600	
					601	602	603	604	605	606	
					607	608	609	610	611	612	
					613	614	615	616	617	618	
					619	620	621	622	623	624	
					625	626	627	628	629	630	
					631	632	633	634	635	636	
					637	638	639	640	641	642	
					643	644	645	646	647	648	
					649	650	651	652	653	654	
					655	656	657	658	659	660	
					661	662	663	664	665	666	
					667	668	669	670	671	672	
					673	674	675	676	677	678	
					679	680	681	682	683	684	
					685	686	687	688	689	690	
					691	692	693	694	695	696	
					697	698	699	700	701	702	
					703	704	705	706	707	708	
					709	710	711	712	713	714	
					715	716	717	718	719	720	
					721	722	723	724	725	726	
					727	728	729	730	731	732	
					733	734	735	736	737	738	
					739	740	741	742	743	744	
					745	746	747	748	749	750	
					751	752	753	754	755	756	
					757	758	759	760	761	762	
					763	764	765	766	767	768	
					769	770	771	772	773	774	
					775	776	777				

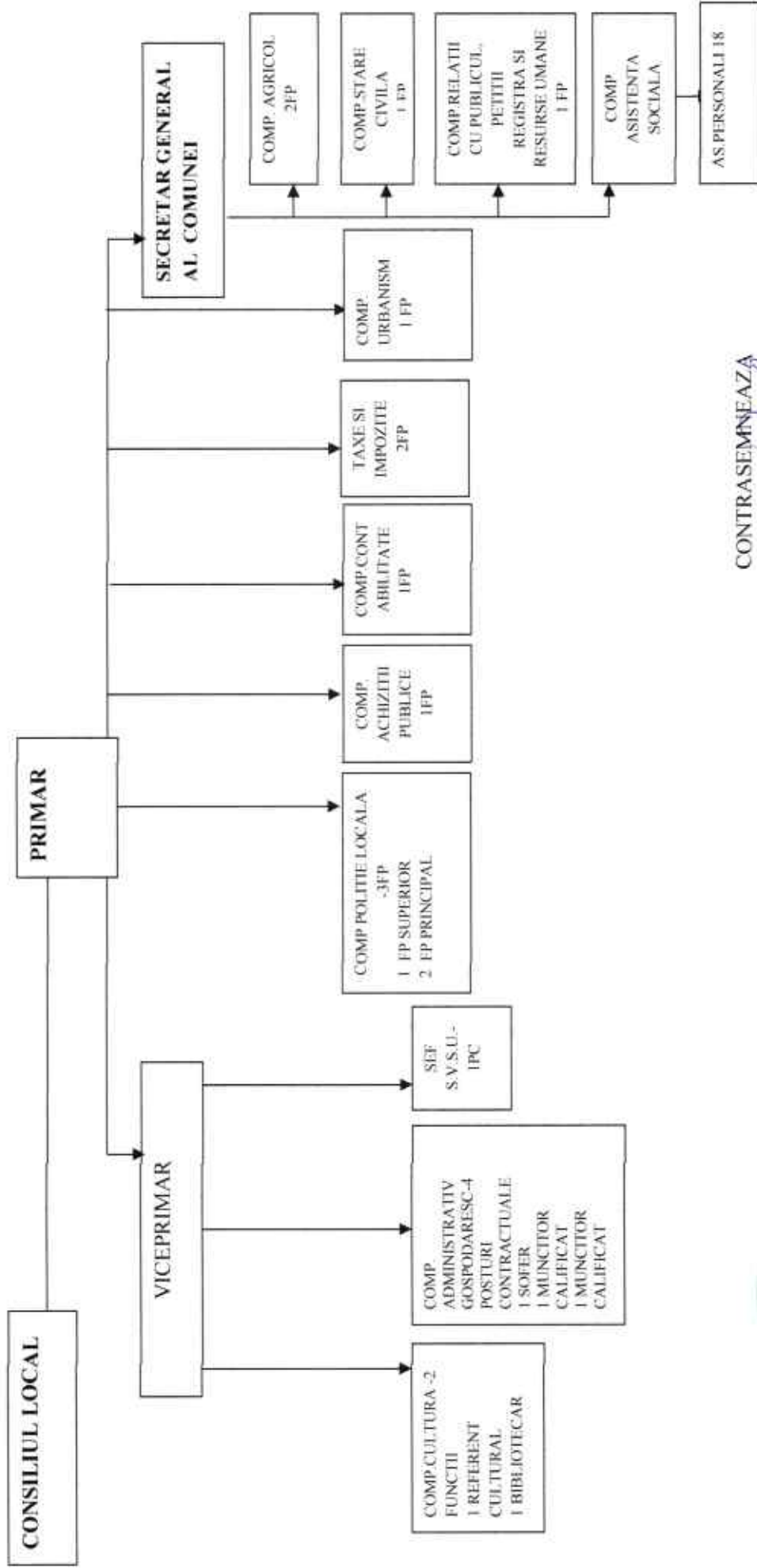
Constructie gradinita in com Malu cu Flori jud Dambovita	24A	51/71.01.30	328				328
Modernizare infrastructura rutiera	24A	51/71.01.30	1				1
Modernizare extindere si dotare sistem de alimentare cu apa si canalizare in comuna Malu cu Flori jud Dambovita	24A	51/71.01.30	50				50
Amenajare centru civic in com Malu cu Flori jud Dambovita	24 A	51/71.01.30	1				1
Asfaltare drumuri locale Satul Miclosanii Mari, Comuna Malu cu Flori, județul Dâmbovița	24 A	51/60.01	155				155
Investitii in infrastructura verde albastra in comuna Malu cu Flori , jud Dambovita	24 A	51/71.01.30	62				62
SF.Construirea capacitatii de productie a energiei electrice produsa din surse regenerabile pentru consum propriu in comuna Malu cu Flori	24 A	51/71.01.30	85				85
Extindere statie de epurare a apelor uzate in comuna Malu cu Flori jud Dambovita	24 A	51/71.01.30	54				54

Extindere rețea de alimentare cu apă și canalizare POIM (3 km apă; 15 km canalizare)-	24A	51/71.01.30	10				10
Construcție put apă	24A	51/71.01.30	30				30
Infintare sistem inteligent de distribuire gaze naturale in comuna Malu cu Flori Jud Dambovita	24A	51/71.01.30	50				50
Actualizare PUG	24A	51/71.01.30	63				63

STAT DE FUNCTII
AL APARATULUI DE SPECIALITATE AL PRIMARULUI COMUNEI MALU CU FLORI

Nr. Crt.	Numelesiprenumele	FUNCTIE DE DEMNITATE PUBLICA	Nivelulfunciipublice				Gradul profesional	Nivelul	Funciicontractuala			Coeficient salarizare	GRADATI E
			Inaltfunctiionar public	De conduce re	De executie	Clas a / st u- di i			De execu- tie	De con- du- cere	Cl a- sa / st u- di i		
	DEMNITARI												
1	Constantin Ion	Primar						S				4	5
2	Dutescu Ion	Viceprimar						M				3	5
	SECRETAR GENERAL AL COMUNEI												
3	Pietrăreanu Gavriela Gabriel Gabriel		Secretar general al comunei				I	S				2,41	5
	COMPARTIMENT STARE CIVILA												
4	Voina Georgiana		Consilier				I	Asistent	S			2,10	2

12	Andreescu Anca											2,10	2
	COMPARTIMENT RELATIIL CU PUBLICUL, PETITII, REGISTRATURA SI RESURSE UMANE												
13	Ritan Blidarescu Emilia Andreea				Consilier achizitii publice	I	Asistent	S				2,10	I
	COMPARTIMENT S.V.S.U												
14	VACANT							M		Sef S.V.S.U.	III	1,70	
	COMPARTIMENT ADMINISTRATIV GOSPODARESC												
16	Patru Petrisor							M		Sofer	III	1,70	5
17	Simion Gabriel							M		Muncitor calificat	III	1,50	3
18	Duta Alin Constantin							M		Muncitor calificat	III	1,50	I
	COMPARTIMENT CULTURA												
20	Stoica Gabriel							M		Referent de specialitate	I	1,90	2
21	VACANT							S		Bibliotecar	I	1,80	



CONTRASEMNEAZA
SECRETAR GENERAL AL COMUNEI MALU CU FLORI
JR. PIETRAREANU-GAVRILA GABRIEL



PRIMAR
Ing. Constanтин Ion